



Dal CD "Albertino in Midi"

SCORPION 18

Polca di bravura

FISARMONICA

Programmare :

B. Albertino

SCORPION 18

Musica di B. ALBERTINO

Polca Allegra (♩ = 134 c.a.)

1

Mi m

Si7

Mi m

Mi 7

La m

Fine

Mi m

Si7

Sol

Re 7

La m

Re 7

Sol

Sol7

Do

La m

Sol

Re 7

Sol

Sol7

Sol7

Sol7

Sol7

Sol7

TRIO

I

II

Do

Sol7

I

II

Re m

Do

I

II

La 7

Re m

I

II

Do

Sol 7

Do

Bassi

Do

Sol 7

Re m

Do

La 7

Re m

Do

Sol 7

Do

Ripete dal S al O poi D.C. al Fine



PANDORA

Mazurca Variata

FISARMONICA

Programmare :

B. Albertino

PANDORA

Musica di **B. ALBERTINO**

T.po di Mazurca (♩ = 134 c.a)

2

La m

Mi 7

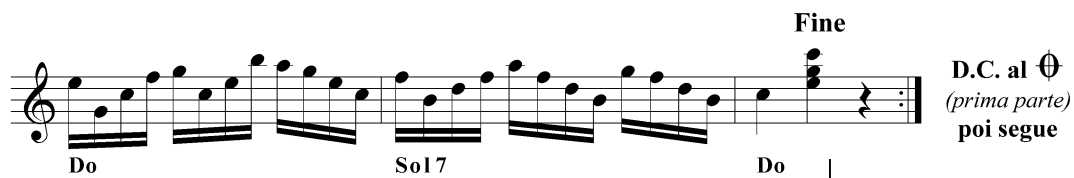
La m

La 7 Re m

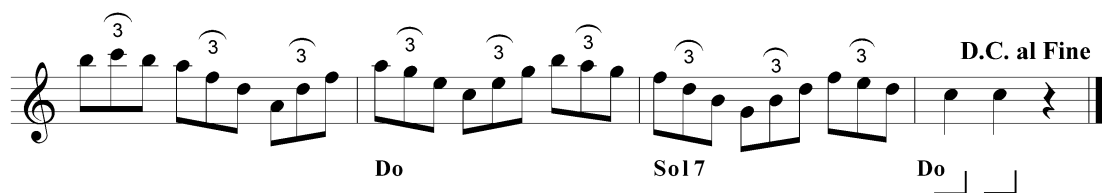
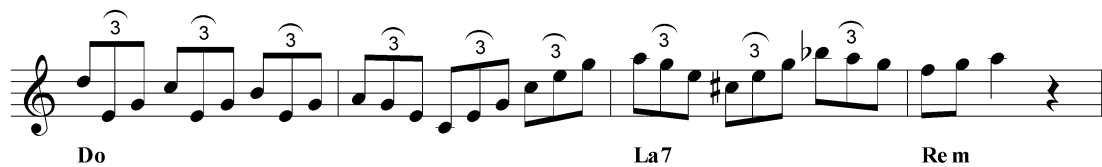
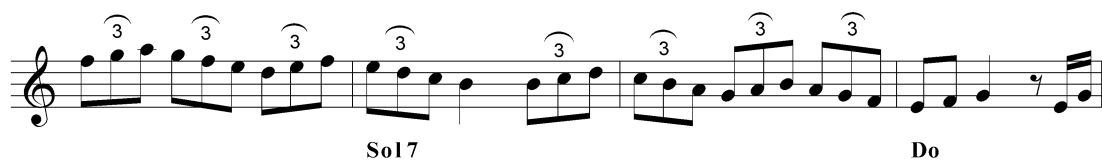
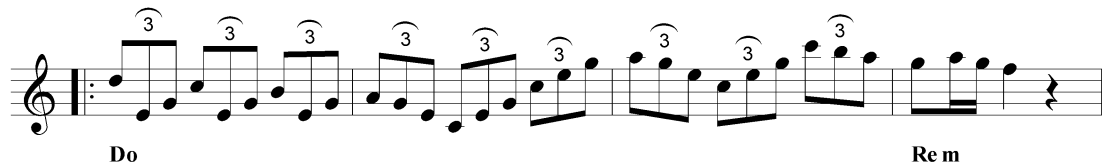
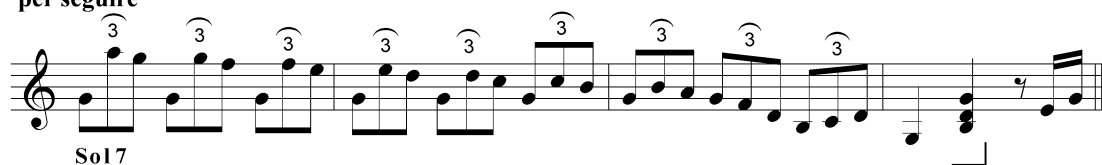
La m Mi 7 La m

Sol 7 Do Mi 7

La m Re m Do



per seguire





Dal CD "Albertino in Midi"

VENERE

Valzer Viennese

FISARMONICA

Programmare :

B. Albertino

VENERE

Musica di **B. ALBERTINO**

T.po di Valzer Moderato (♩ = 164 c.a.)

3

Re 7 Sol m Re 7

Basso Sol m Sol m

Do m Fa 7

Si b Re 7 Sol m

Do m Re 7

Sol m Do m Sol m Re 7 Sol m

Sol m Fa 7 Si b Fa 7

Si b Fa 7 Si b

Proprietà per tutti i paesi : PRENDINOTA Edizioni Musicali - 06074 Ellera Umbra (PG), via A. Meucci, 33 - Tel./Fax 075 5178912.

© Copyright 2005 by PRENDINOTA Edizioni Musicali - ELLERA UMBRA (Perugia) - Italy. Tutti i diritti riservati a termine di legge.

web : www.prendinota.ite-mail : info@prendinota.it

Dal $\frac{8}{8}$ al $\frac{\Theta}{\Theta}$
 poi segue in A

Chord labels: Fa7, Sib, Sol m, Do m, Sib7, Re7, Sib, Fa7, Sib, Fa7, Sib.

First ending (1) and Second ending (2) are indicated.



CORDELIAS

Tango

FISARMONICA

Programmare :

B. Albertino

CORDELIAS

Musica di **B. ALBERTINO**

T.po di Tango (♩ = 118 c.a)

[illegible]

MELANCOLY

Valzer Inglese

FISARMONICA - STRUMENTI IN DO

Programmare :

B. Albertino

MELANCOLY

9

Musica di **B. ALBERTINO**

T.po di Valzer Lento (♩ = 88)

5

Sol m Do m Re 7 Sol m

Do m Fa 7 Si b Re 7

Sol m Do m Sol m Re 7 Sol m

Fa 7 Si b Do m Re 7

Sol m Do m Sol m Re 7

Sol m Sol Re 7 Do

Sol Re 7 Si 7 Mi m La 7

(Sax) Re 7 Dal al poi Coda CODA

Sol m

Do m Sol m



Dal CD "Albertino in Midi"

MARINELLA

Mazurca Variata

FISARMONICA

Programmare :

B. Albertino

MARINELLA

T.po di Mazurca (♩ = 140 c.a.)

Musica di B. ALBERTINO

6

Fa Do7

Sol m Do7 Fa

Fa Si b Fine

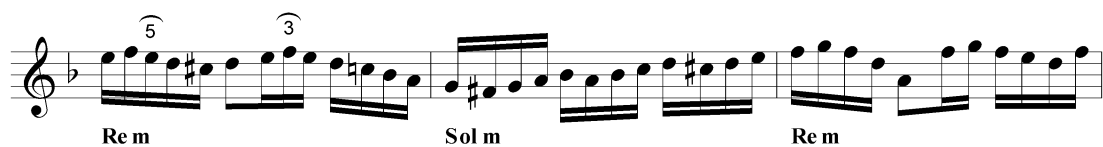
Fa Do7 Fa

La7 Re m La7 Re m Sol m

Re m Sol m La7 Re m

La7 Re m Sol m Re m La7

Re m Re m La7





LADY NOSTALGY

Gran Valzer Musette

FISARMONICA

Programmare :

B. Albertino

LADY NOSTALGY

T.po di Valzer (♩ = 170 c.a.)

Musica di B. ALBERTINO

7

Re m Sol m Re m

La7 Re m

Sol m Mi 7 La7 Re m Sol m

Re m Re 7 Sol m

Fine Re m Mi 7 La7

Re m La7 Re m

Do7 Fa Sol m

Re m La7 Re m Variaz.

La7 Re m Do7

Fa Sol m Re m

A La7 Re m
 Re m Do7
 Basso Fa Do dim Sol m
 Do7 5+ Fa
 Do7
 Fa Do dim Sol m Do7 5+ Fa
 Si b Si b dim Fa Re 7 Sol m
 Do7 Fa Fa Fa dim Sol m
 Do7 Fa
 Do7 Re m
 Fa Sol m Do7
 Fa Si b Si b dim Fa
 Re 7 Sol m Do7 Fa

Dal al poi segue in A
 Dal al Fine

ME GUSTA EL CHA CHA



Cha cha cha per Orchestra

STRUMENTI IN DO

Programmare :

B. Albertino

ME GUSTA EL CHA CHA

Musica di **B. ALBERTINO**

Cha cha cha (♩ = 122 c.a)

8 **Pianof.**

Re Fa #7 Sol

Re Mi m7 La7 Re

Organo

Re m La7 Re m

Sol m Re m La7 Re m

Re m La7 Re m

Sol m Re m La7 Re m

Guitar **Brass**

Sol m7 Fa Do7 Fa

Sol m7 Fa Sol m7 Do7 Fa La7

Organo

Re m La7 Re m

Sax Alto

Sol m Re m La7 Re m

Re Fa #7 Sol Re

Mi m7 La7 Re

Re m La7 Re m

Sol m Re m La7 Re m

La7

Re m Sol m Re m La7

Finale

Dal S al O
poi segue al Finale

Re m Re m La7 Re m La7 Re m