



fisarmonicamente
**Isacco Francesco
COMANDINI**

- | | | |
|-----|----------------------------|------------|
| 01) | PAPILLON | Valzer |
| 02) | BRISCOLA | Polca |
| 03) | MONTAGNOLE | Mazurca |
| 04) | TANGO DEGLI AMANTI | Tango |
| 05) | AMANDOTI | Beguine |
| 06) | FISARMONICA POETICA | Valzer |
| 07) | CARA FISARMONICA | Mazurca |
| 08) | FISA IN TANGENZIALE | Polca |
| 09) | TANGO SPACCONI | Tango |
| 10) | ROMANTICA NOTTE | Lento |
| 11) | VORTICE | Valzer |
| 12) | POLCA MISERIA | Polca |
| 13) | FUEGO D'AMOR | Tango |
| 14) | PULCINELLA | Tarantella |



edizioni musicali e discografiche

06070 ELLERA UMBRA (Perugia) - ITALY - via A. Meucci 33 - tel. e fax 075 5178912

www.prendinota.it

e-mail : info@prendinota.it

PAPILLON

Valzer musette

FISARMONICA

Musica di I.F. COMANDINI

Valzer (♩ = 182 c.a.)



Do

Re m

Mi 7 La m Re 7

Sol 7 Do

Do 7 Fa

Do dim Fa # Do Sol La 7 Re 7 Sol 7/9 Do

Sol Re dim

Re 7

Sol 7+ Sol

Re m Mi 7 La m

Fine

Do Do m Sol Mi7 La m

Re 7 Sol

Dal C al C per seguire

Fa

Do 7 Sol m

Do 7 Do 5# Fa

Do m

Re 7 Sol m

Si b m Fa Sol 7 Do 7

1. 2.

Fa Fa

Dal C al Fine

BRISCOLA

Polca Tipica

FISARMONICA

Musica di I.F. COMANDINI

Polca (♩ = 120 c.a.)



Sol m | Fa | Do 7 | Fa | Fa

Do 7 | Fa

Re 7 | Sol m | Fa | Do 7

1. Fa | Fa | 2. Do 7 | Fa

Do 7 | Fa | Do 7

Fa | Fa 7 | Si b | Fa | Do 7

1. Fa | Fa | 2. Dal § al ⊙ per seguire

Fa 7 | Si b

Fa 7 | Si b³ | Si b

Sol 7 | Do m | Fa 7 | Si b | Fa 7³

1. Si b³ | Mi b | Si b³ | Fa 7 | Si b | Si b | 2.



MONTAGNOLE

Mazurca

FISARMONICA

Musica di I.F. COMANDINI

Mazurca (♩ = 144 c.a.)

Do m Re 7 Sol m Sol m

Do m Sol m Re 7 Sol m

Do m Sol m Sol 7

Fine

Do m Re 7 Sol m Sol Re 7

Sol Re 7 Sol

Sol Re 7 Sol

La m Sol Re 7 Sol

TRIO

Fa 7 Si b

Fa 7

Si b Sol 7 Do m

Dal § al ¶ poi segue

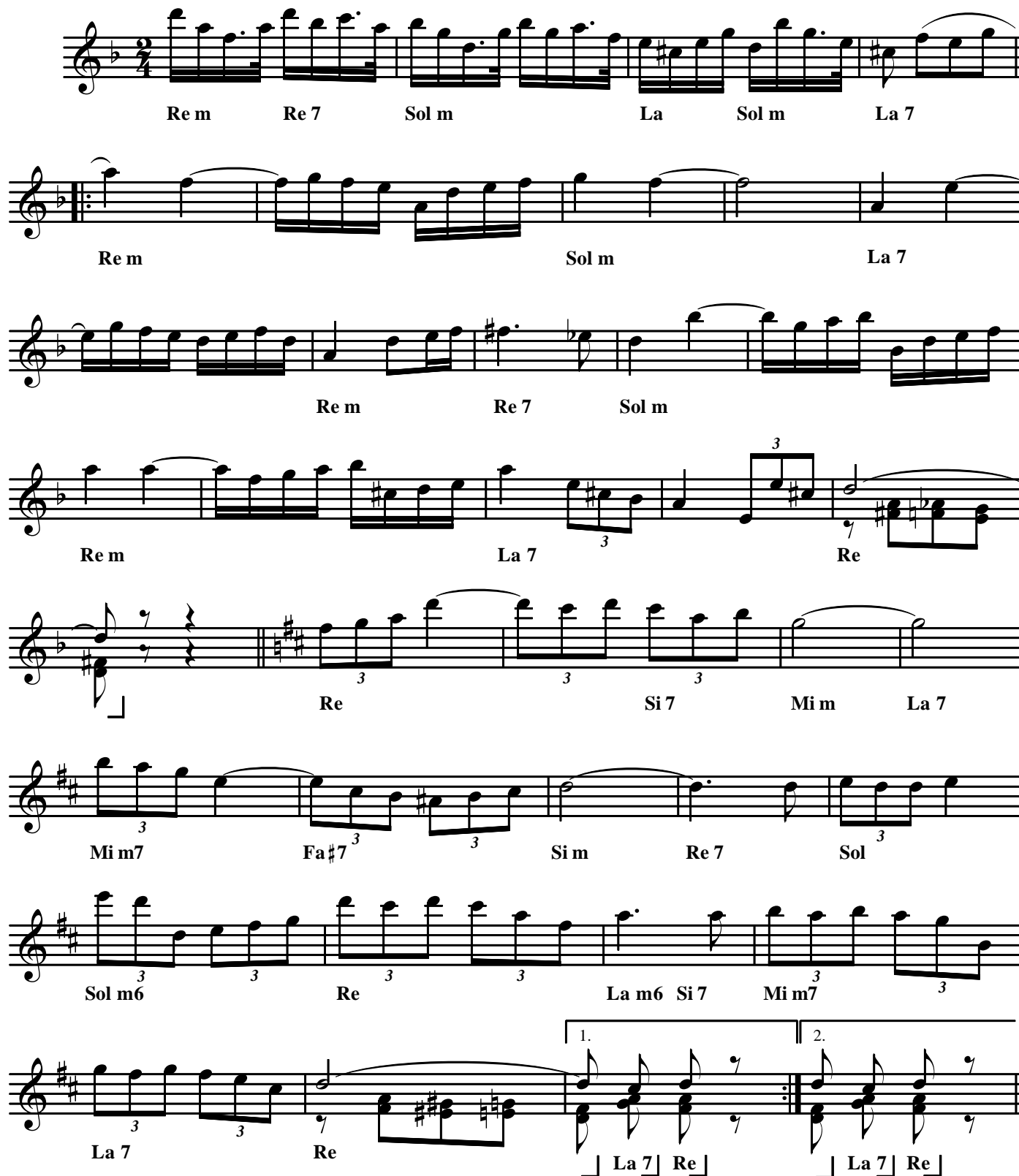
Dal § al Fine

TANGO DEGLI AMANTI

FISARMONICA

Musica di I.F. COMANDINI

Tango (♩ = 60 c.a.)



Re m Re 7 Sol m La Sol m La 7

Re m Sol m La 7

Re m Re 7 Sol m

Re m La 7 Re

Re Si 7 Mi m La 7

Mi m7 Fa#7 Si m Re 7 Sol

Sol m6 Re La m6 Si 7 Mi m7

La 7 Re

1. La 7 Re 2. La 7 Re



AMANDOTI

FISARMONICA

Beguine

Musica di I.F. COMANDINI

Beguine (♩ = 120 c.a.)

Si b7+ Si b m7 Fa7+ Re7 Sol7 Do7 Fa Fa7
 Si b7+ Si b m7 Fa7+ Re7 Sol7 Do7 Fa La b dim
 Sol m7 Do7 Fa Fa7+ Fa6 La b dim Sol m7 Do7
 Fa Fa7+ Fa6 La b dim Sol m7 Do7 Fa Fa7+
 Fa6 La b dim Sol m7 Do7 Fa Si b m Fa Si b m7 Mi b7
 La b Si b m7 Mi b7 La b Re m7 Sol7 Do7+
 Re m7 Sol7 Do7 La b dim Sol m7 La7 Rem Rem7+
 Rem6 Sidim Fa Re7 Sol7 Do7 Fa Si b Fa La b dim
 Fa Si b Fa Si b m Sol Si b m Fa7+ Fa6

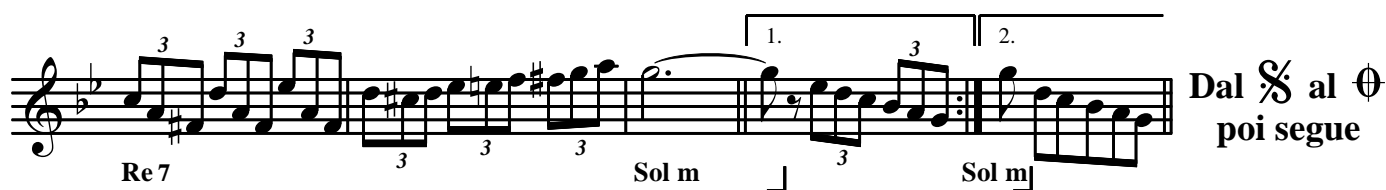
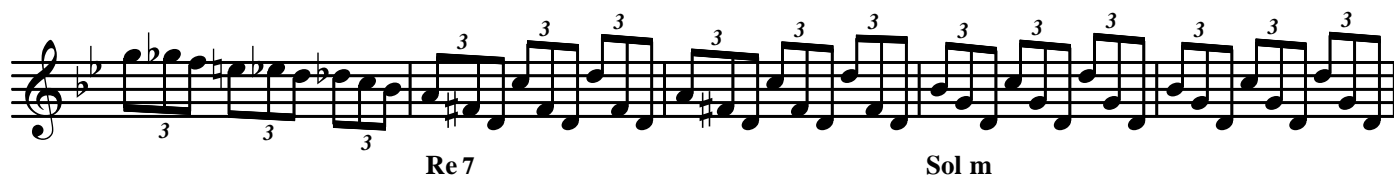
FISARMONICA POETICA

Valzer

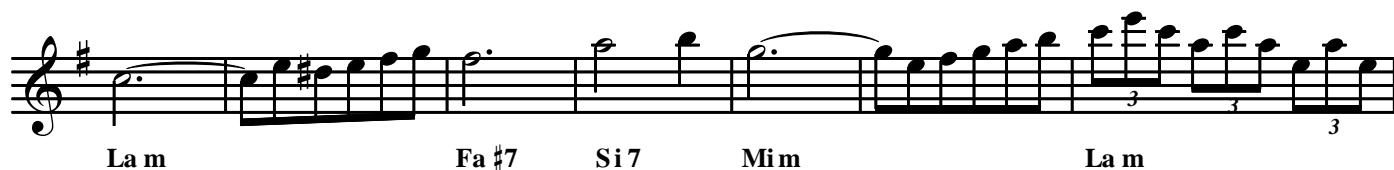
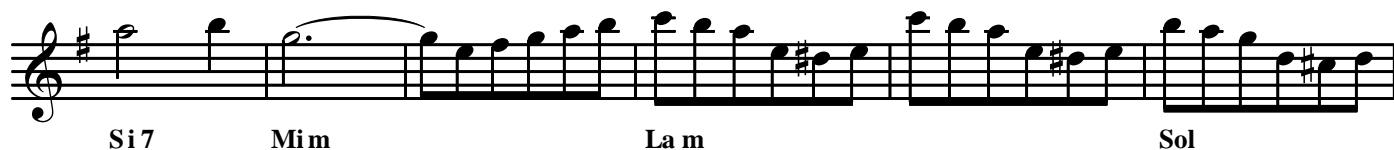
Musica di A. COMANDINI

Valzer (♩ = 182 c.a)

[illegible]



TRIO



CARA FISA

FISARMONICA

Mazurca

Musica di I.F. COMANDINI

Mazurca (♩ = 144 c.a.)



Dom Sol m Re7 Sol m Sol m

Re7

3 Sol m Sol7

Dom Sol m Re7 Sol m

Si_b 3 3 3 3 3 Fa7 3 3 3 3

3 Si_b 3 3 3 3 3 Sol7 3 Dom

Si_b Fa7 Si_b Dal Σ al Θ per seguire

TRIO

Sol m Sol 3 3 3 3 3 3 3 3 3 3 3 Re7 3

Sol

Mi7 La m

1. 2.

Sol Re7 Sol Sol



FISA IN TANGENZIALE

Polca

Musica di I.F. COMANDINI

FISARMONICA

Polca (♩ = 120 c.a.)

Sol 7]] Do]] Sol 7]]] Do

3 3 3 Sol 7 3

Do Fa]]

Do]] Re m Sol 7 Do]] Do]] La m Mi 7

La m Re m La m Si 7

Mi 7 La m Mi 7 La m

Re m La m Mi 7 La m]] La m]]

TRIO

Do]] Fa Do 7

Fa Re 7

Sol m Fa Do 7 Fa]] Fa]]

Dal § al Ø poi segue

TANGO SPACONE

FISARMONICA

 Musica di **I.F. COMANDINI**

Tango (♩ = 120 c.a.)



La 7 Re m La 7

Re m La 7 Re m La 7

Re m | La 7 | Re m | Re m Do Si b

La 7 Re m Do

Si b La 7 Sol m Re m Mi 7

La 7 Re m La 7

Re | La 7 | Re | Re Mim 3 3

La 7 3 Mim La 7 Re

Si 7 Mim

Sol m Re La 7 1. 2. Re | La 7 | Re | Re | La 7 | Re |



ROMANTICA NOTTE

FISARMONICA

Musica di I.F. COMANDINI

Lento / Beat (♩ = 66 c.a.)

Chords and musical notation details:

- Staff 1: Fa 7+, La \flat 7+, Re \flat 7+, Do7
- Staff 2: La m7, La \flat dim, Sol m7, Do7, Sol m7
- Staff 3: Do7, Sol 9, Re \flat 9, Do7, La m7, La \flat dim
- Staff 4: Sol m7, Do7, Sol m7, Do7, Fa, Fa 7+
- Staff 5: Fa 6, Re7, Sol m, La m7, Re9, Sol m, Sol m7+
- Staff 6: Sol m7, Do7, La m7, Re m7, Si \flat 7+, Sol 9, Re9 \flat , Do7
- Staff 7: La m7, La \flat 7+, Sol m7, Do7, Sol m7
- Staff 8: Do7, Fa (1. and 2. endings), Fa
- Staff 9: La m7, La \flat dim, Sol m7, Do7
- Staff 10: Sol m7, Do7, Fa 7+, La \flat 7+, Re \flat 7+, Fa 7+



VORTICE

Valzer brillante

FISARMONICA

Musica di A. COMANDINI

Valzer (♩ = 182 c.a.)

Do Re m

Sol 7 Re m Sol 7 Re m Sol 7 Re m Sol 7

Do Sol 7 Do Sol 7 Do

La 7 Re m

Sol 7 Do La 7 Re m Sol 7

Do Sol Re 7

La m Sol La m

Sol Re 7 Sol

Sol Re 7 La m

Sol La m

Sol Re 7 Sol

TRIO

Dal $\text{F}\sharp$ al F per seguire

Do Fa Re 7 Sol m

Do 7 Fa Re 7 Sol m

Do 7 Fa Do 7 Fa Re 7 Sol m La 7

Re m Si \flat Si \flat dim Fa Fa dim Do 7

1. 2.

Fa Fa

Dal $\text{F}\sharp$ al Fine

POLCA MISERIA

FISARMONICA

Musica di I.F. COMANDINI

Polca (♩ = 120 c.a.)



Sol Re La 7 Re Re

Mim La 7

Re Re 7 Sol Re

La 7 Re Re Mim

La 7 Re Si 7

Mim Re La 7 Re

TRIO

Sol La m

Re 7 Sol Mi 7 La m

1. 2. **Fine**

Sol Re 7 Sol Sol

Dal 3 al 4 poi Trio

Dal 3 al 4 poi Trio (2 volte) per il Fine



FUEGO D'AMOR

FISARMONICA

Tango

Musica di **I.F. COMANDINI**

Tango (♩ = 60 c.a.)

Sol m Re 7³

Sol m³ Sol 7 Do m Sol m La 7

Re 7 Sol m Re 7³

Sol m³ Sol 7 Do m Sol m³ Re 7

Sol Sol Re 7

La m Re 7 Sol

Sol 7³ Do Sol Re 7

1. 2.

Sol Re 7 Sol Sol Re 7 Sol Sol Re 7 Sol

PULCINELLA

FISARMONICA

Tarantella

 Musica di **I.F. COMANDINI**
Tarantella (♩ = 120 c.a.)



Sol 7 Sol dim Sol 7 Sol 7 Do
 Sol 7 Do
 La 7 Re m Sol 7 Do La 7
 Re m Sol 7 Do Do La m
 Mi 7 La m
 La 7 Re m La m Mi 7
 La m La m
 Dal % al 0 poi segue
 Do Fa
 Do 7
 Fa Si b
 Si dim Fa Do 7 Fa Fa

TRIO