

**Enrico
Francesconi**
fisarmonica

Vecchia Rimini

- 01) **VECCHIA RIMINI** Valzer
- 02) **LA STRAPAZZATA** Mazurca
- 03) **SOGNI DI ORO** Valzer
- 04) **PASIONADA** Tango
- 05) **LA PANDA** Mazurca
- 06) **COMANDANTE** Valzer
- 07) **LA SPRINTOSA** Polca
- 08) **STASERA TANGO** Tango
- 09) **RICORDI FRANCESI** Valzer musette
- 10) **PEPERINA** Mazurca
- 11) **AVENUE PIGALLE** Valzer Musette
- 12) **TANGENZIALE OVEST** Polca



edizioni musicali e discografiche

06070 ELLERA UMBRA (Perugia) - ITALY - via A. Meucci 33 - tel. e fax 075 5178912

www.prendinota.it

e-mail : info@prendinota.it

VECCHIA RIMINI

FISARMONICA

Valzer brillante

Musica di A. COMANDINI

Valzer (♩ = 182 c.a.)



Sol m Re 7 Sol m

Sol m Do m Re 7

Sol m Do m Re 7 Sol m

La 7 Mi b 7 Re 7 Sol m

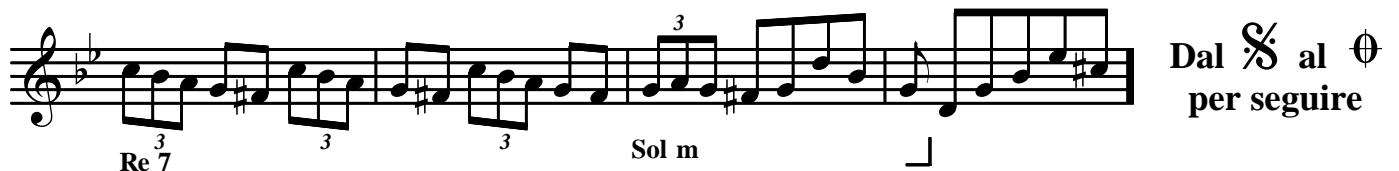
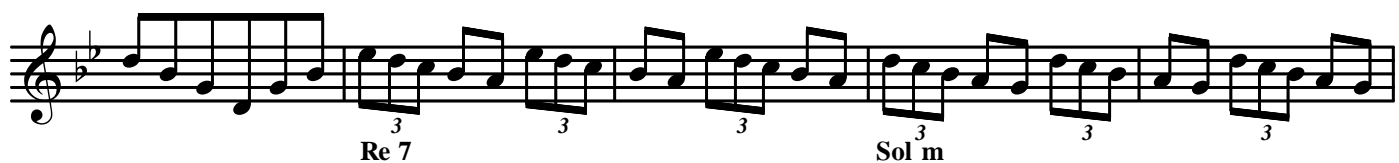
Do m Re 7 Sol m

Do m Re 7 Sol m La 7 Re 7

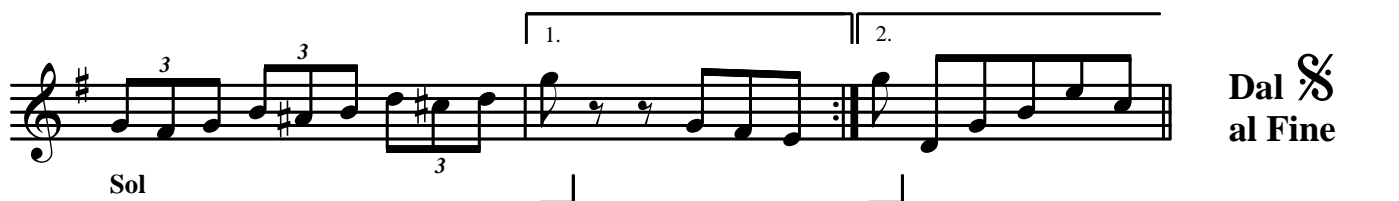
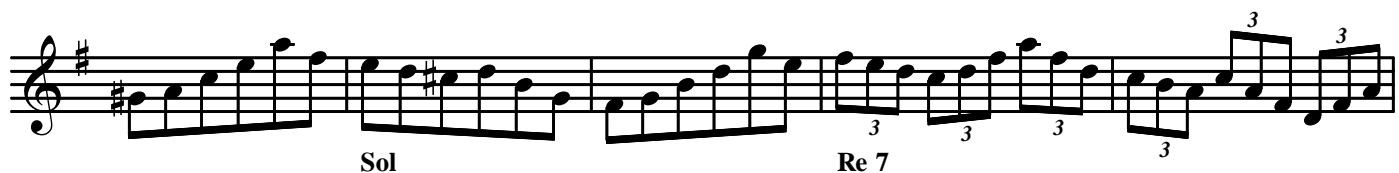
1. Fine 2.

Sol m Re 7

Sol m Re 7 Sol m



TRIO



LA STRAPAZZATA

FISARMONICA

Mazurca

 Musica di I.F. COMANDINI
 E. FRANCESCONI - S. VALTANCOLI

Mazurca (♩ = 144 c.a.)



Do Sol Re 7 Sol Sol Re 7 Sol 7 Do La m Sol Re 7 Sol Re 7 Sol La 7 Re 7 Sol Re 7 Do Sol Re 7 Sol 7 Do Do 7 Fa Re m Do Sol 7 Do Do

1. 2. Dal C al C per seguire

SOGNI DI ORO

FISARMONICA

Valzer di bravura

Musica di A. COMANDINI

Valzer (\bullet = 182 c.a)

[illegible]

PASIONADA

Tango tipico

FISARMONICA

Musica di I.F. COMMANDINI
E. FRANCESCONI - S. VALTANCOLI

Tango (♩ = 60 c.a.)

3 Mi 7 La m Sol 7 Do

Mi 7 La m Sol 7 Do Mi 7

La m Si 7 Mi 7 Mi 7 La m

Sol 7 Do Re m La m

1. 2. Mi 7 La m 3 La m Mi 7 La m Re m La m

Mi 7 La m Mi 7 La m La Sim Fa#7

Sim Mi 7 La Mi 7 La

La 7 Re Re m La Fa#7 Sim Mi 7

1. 2. La 3 La Mi 7 La

Dal § al Ø per Finire

Fine

La Mi 7 La



LA PANDA

Mazurca

Musica di I.F. COMANDINI
E. FRANCESCONI - S. VALTANCOLI

Mazurka (♩ = 142 c.a)

FISARMONICA

Mazurca (♩ = 142 c.a.)

FISARMONICA

Re m 3 3 3 Do 3 3 3 Sol 7 3 Do Do

Sol 7

Do Do 7

Fa Re m Do Sol 7 Do

2. Do Sol 3 3 3 3 3 La m 3 3

Re 7 3 3 3 Sol 3 3 3 Mi 7 3 3

La m Sol Re 7

1. 2. Sol Sol

TRIO

Dal § al Ø poi segue TRIO

Fa 3 3 3

Sol m 3 3 3 Do 7 3 3 3 3 3

Fa Re 7 Sol m

1. 2. Fine

Si b m Fa Do 7 Fa Fa

COMANDANTE

FISARMONICA

Valzer brillante

Musica di A. COMANDINI

Valzer (♩ = 184 c.a.)



La 7

Re

Re

La 7

Re

Si 7

Mi m

Re

La 7

Re

La 7

Re Sol Re

La7 Re

2. Dal $\frac{3}{4}$ al $\frac{4}{4}$ poi segue

TRIO Sol

Sol 6 Re 7

Lam Lam7+ Lam7 Re 7

Sol Sol

Sol 7+ Sol 6 Mi 7 Lam

Sol

1. 2. Re 7 Sol Sol

LA SPRINTOSA

FISARMONICA

Polca caratteristica

 Musica di I.F. COMANDINI
 E. FRANCESCONI - S. VALTANCOLI

Polca (♩ = 120 c.a.)



Sol m Fa Do 7 Fa Fa
 Do 7
 Fa Si b Sol m
 Fa Do 7 Fa Fa Do
 Sol 7
 Do La 7 Re m
 Do Sol 7 Do Do Dal S al O poi segue Fa 3
 Si b Fa 7 Si b
 Fa 7 3
 Si b 3 Sol 7 Do m
 Si b Fa 7 Si b 3 Si b

FISARMONICA

Tango (♩ = 60 c.a)



RICORDI FRANCESI

FISARMONICA

Valzer musette

Musica di A. COMANDINI

Valzer (♩ = 182 c.a.)

Fa m 9 Si b m 9 Fa m 9 Re b 7
 Fa m 9 Si b m 9 Do 7 Fa m 7 Sol 9 b Do 9
 Fa m 9 Si b m 9 Fa m 9 Re b 7 Fa m 9 Si b m 9
 Do 7 Fa m 7 Sol 9 b Do 9 Fa m 7 Mi b 7
 La b La dim Si b m Mi b 7 La b 7+
 Re m 7 Sol 7 Do 7 Re m 7 Sol 9 b
 Do 3
 Dal al poi segue **TRIO**
 3 Fa m Fa
 Sol m 7 Do 9 b Fa Sol m 7 Do 7 Do m 7 Fa 9 b Si b 7+
 Re m 7 Sol 7 Do 7 Fa 7+ Sol m 7
 3 Do 9 b Fa Sol m 7 Do 9 b Fa Fa 7 Si b
 3 3 3 3 3 3 3
 Mi b 7 Sol 7 Do 7 Fa
 Dal al Fine

PEPERINA

FISARMONICA

Mazurca capricciosa

Musica di I.F. COMANDINI
E. FRANCESCONI - S. VALTANCOLI

Mazurca (♩ = 143 c.a.)



Sol 7

Do

Do

Do 7

Fa

Fa

Re m

Do

Sol 7

Do

Sol

Re 7

Sol

Do

Sol

Re 7

Dal al poi segue

Do 7

TRIO

Fa

Do 7

Fa

Fa

Si b

Fa

Do 7

Fa

AVENUE PIGALLE

Valzer musette

FISARMONICA

Musica di A. COMANDINI

Valzer (♩ = 182 c.a.)



Chords and musical notation details:

- Staff 1: Sol m, Mi b, La 7
- Staff 2: Sol m, Mi b 7, Re 7, Sol 7, Do m, La b
- Staff 3: La 7, Sol m, Mi b 7, La 7, Re 7
- Staff 4: Sol m, Mi b 7, La 7, Sol m, Mi b 7
- Staff 5: Sol 7, Do m, Sol m
- Staff 6: La 7, Re 7, Sol m. First ending: 1. Fine, 2.
- Staff 7: Re 7, Sol m (with triplets)
- Staff 8: La b, Re 7 (with triplets)

Musical score for 'Avenue Pigalle' in G major, 4/4 time. The score consists of ten staves of music. The first staff begins with a treble clef and a key signature of one sharp (F#). The music features various chords and melodic lines, with many triplets indicated by a '3' over the notes. The first staff has chords 'Sol m' and 'Re 7'. The second staff has 'Sol m' and 'La b'. The third staff has 'Re 7' and 'Sol m', followed by a section marked 'Dal 3 al 4 poi TRIO'. The fourth staff is labeled 'TRIO' and contains the chords 'Sol' and 'Sol dim'. The fifth staff has 'La m7', 'Re 7', 'La m', and 'Re 7'. The sixth staff has 'Re 5 #' and 'Sol'. The seventh staff has 'Do', 'Sol', 'Sol 7', and 'Do 6'. The eighth staff has 'Mi b dim', 'Sol', 'Si b dim', and 'La m7'. The ninth staff has a first ending bracket labeled '1.' and a second ending bracket labeled '2.', with chords 'Re 7', 'Sol 6', and 'Sol 6' below. The final staff is marked 'Dal 3 al Fine'.

Sol m Re 7

Sol m La b

Re 7 Sol m

TRIO

Sol Sol dim

La m7 Re 7 La m Re 7

Re 5 # Sol

Do Sol Sol 7 Do 6

Mi b dim Sol Si b dim La m7

1. 2.

Re 7 Sol 6 Sol 6

Dal 3 al Fine

TANGENZIALE OVEST

FISARMONICA

Polca di bravura

 Musica di I. F. COMANDINI
 E. FRANCESCONI - S. VALTANCOLI

Polca (♩ = 120 c.a.)



Re 7 Sol

Re 7

Sol Do

Sol Re 7 Sol Re 7

Sol Re 7 Sol Re 7 Sol

La 7 Re 7 Sol Re 7

Sol Do Do m Sol Mi 7 La m Re 7 Sol

Dal § al Ø poi segue

TRIO

Sol 7 Do

Sol 7 Do

Fa Do Sol 7 Do